

**International Forum**  
**Rethinking Economy: Social/Solidarity Economy in China and the World**  
**Beijing**

**Workers' Cooperative Movement in Argentina:**

**“Occupy, Resist, Produce!”**

**The Workers' Recovered-Enterprises**



*Facultad de Filosofía y Letras*

**PROGRAMA  
FACULTAD  
ABIERTA**

## **Tercer Relevamiento de Empresas Recuperadas 2010 (3ª National Survey Workers' Recovered Enterprises-ERT)**

### **Datos generales:**

**Total de ERT: 205**

**Total de trabajadores: 9362**

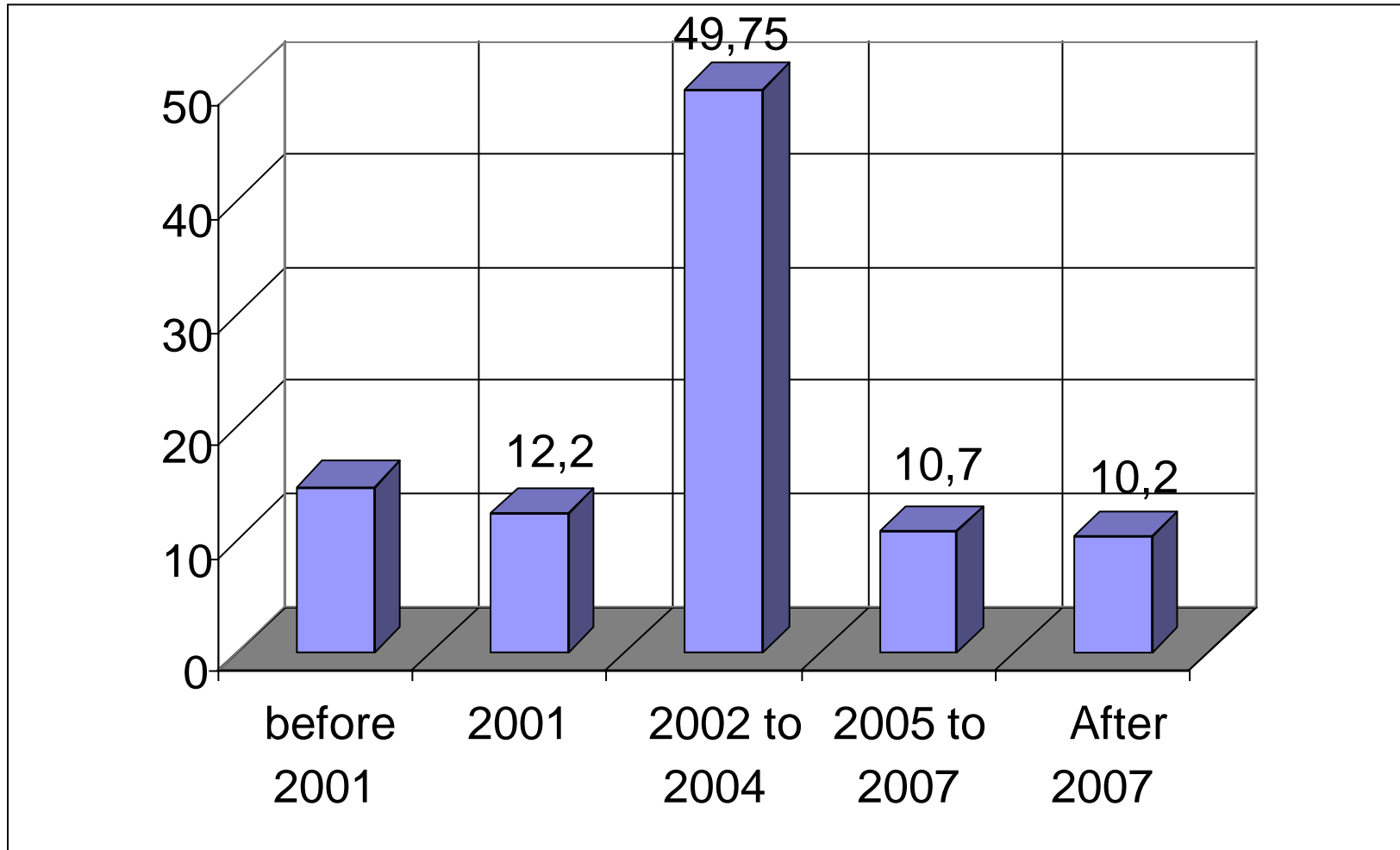
**Muestra encuestada: 85 ERT**

**Relevamiento 2002: 59 casos, total 128 (abril de 2003) Total de trabajadores: muestra 3057. Total estimado: no hay datos.**

**Relevamiento 2004: 72 casos, total 161 (noviembre 2004) Total de trabajadores: muestra. 2567 Total estimado: 6900 (+ ingenio La Esperanza 9100).**

**Relevamiento 2009: 85 casos, total 205 (marzo 2010) Total de trabajadores: muestra 4252 Total estimado: 9362**

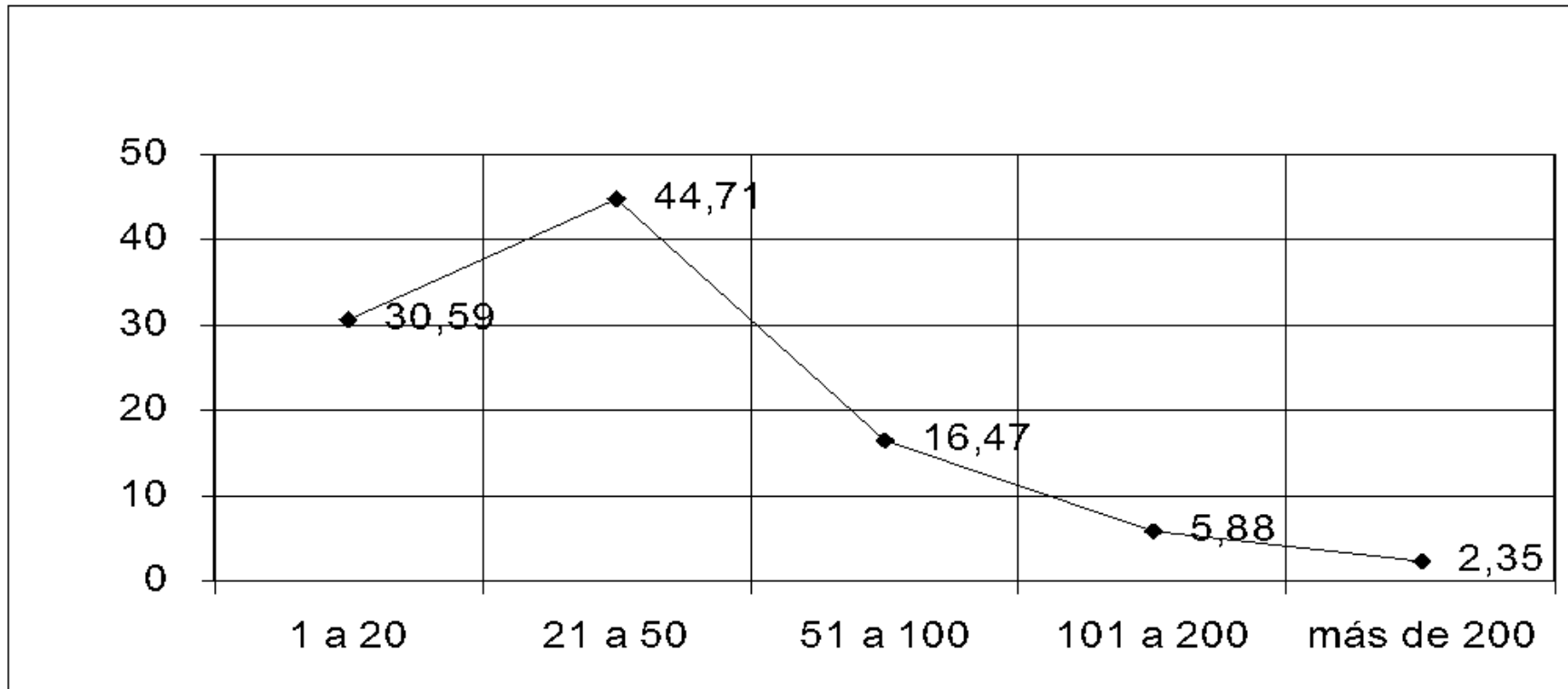
## ERT: year of Occupation (en %)



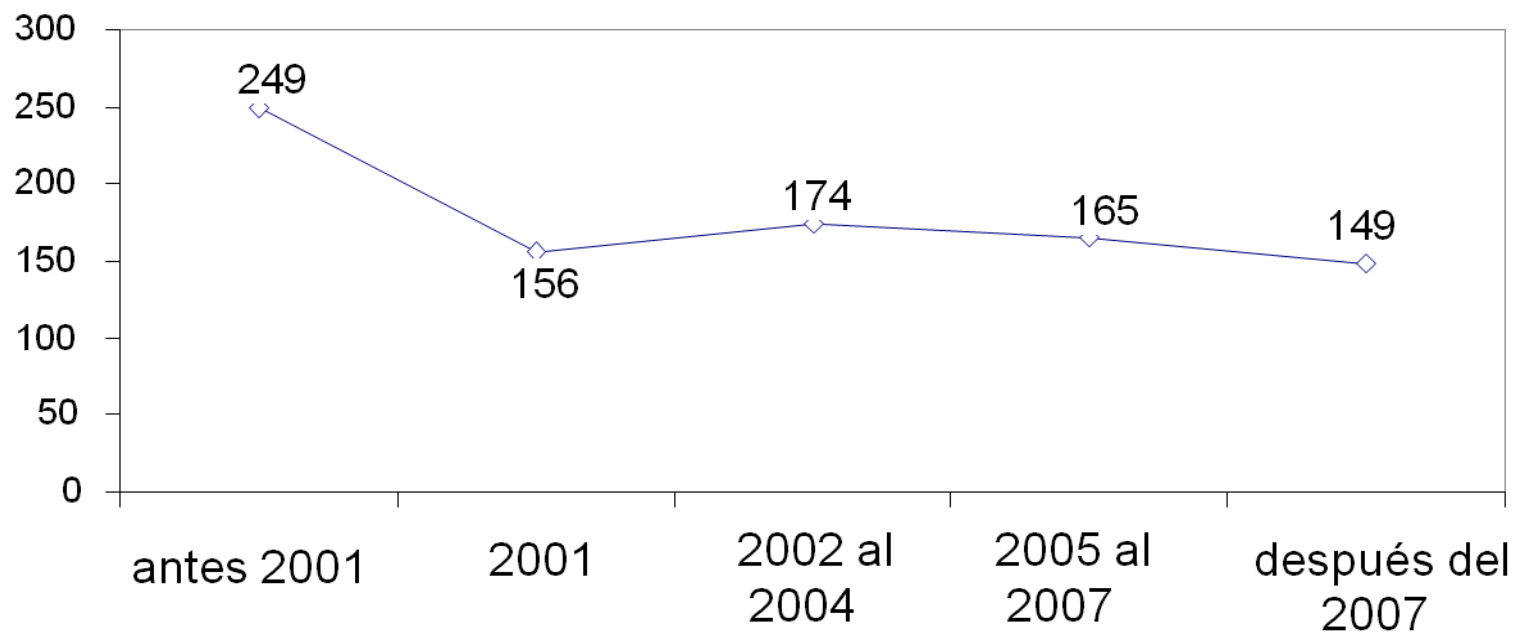
## Sector Distribution

<b>Rubros</b>	<b>cantidad</b>	<b>trabajadores</b>	<b>% ERT</b>	<b>%trabajadores</b>
metalúrgicas	48	1971	23,41	21,08
gráficas	16	503	7,8	5,38
textiles	13	470	6,34	5,03
gastronomía	4	72	1,95	0,77
vidrio	7	264	3,41	2,82
químicas	3	158	1,46	1,69
plástico	5	85	2,43	0,91
industria de la carne	13	1368	6,34	14,63
astilleros	2	62	0,98	0,66
alimenticia	26	640	12,68	6,84
construcción	12	764	5,85	8,17
industria del cuero	5	481	2,44	5,15
salud	10	431	4,88	4,61
educación	4	118	1,95	1,26
hotelería	5	243	2,44	2,6
armas deportivas	1	13	0,49	0,14
maderera/aserradero	4	74	1,95	0,79
combustible	5	95	2,44	1,01
papelera	2	71	0,98	0,76
calzado	4	520	1,95	5,56
transporte	6	375	2,93	4,01
logística y mantenimiento	3	316	1,46	3,7
medios de comunicación	4	181	1,95	1,83
caucho	1	23	0,49	0,25
comercio	2	95	0,98	1,02

# Quantity of Workers' ERT



## Average time of Occupations (in days)

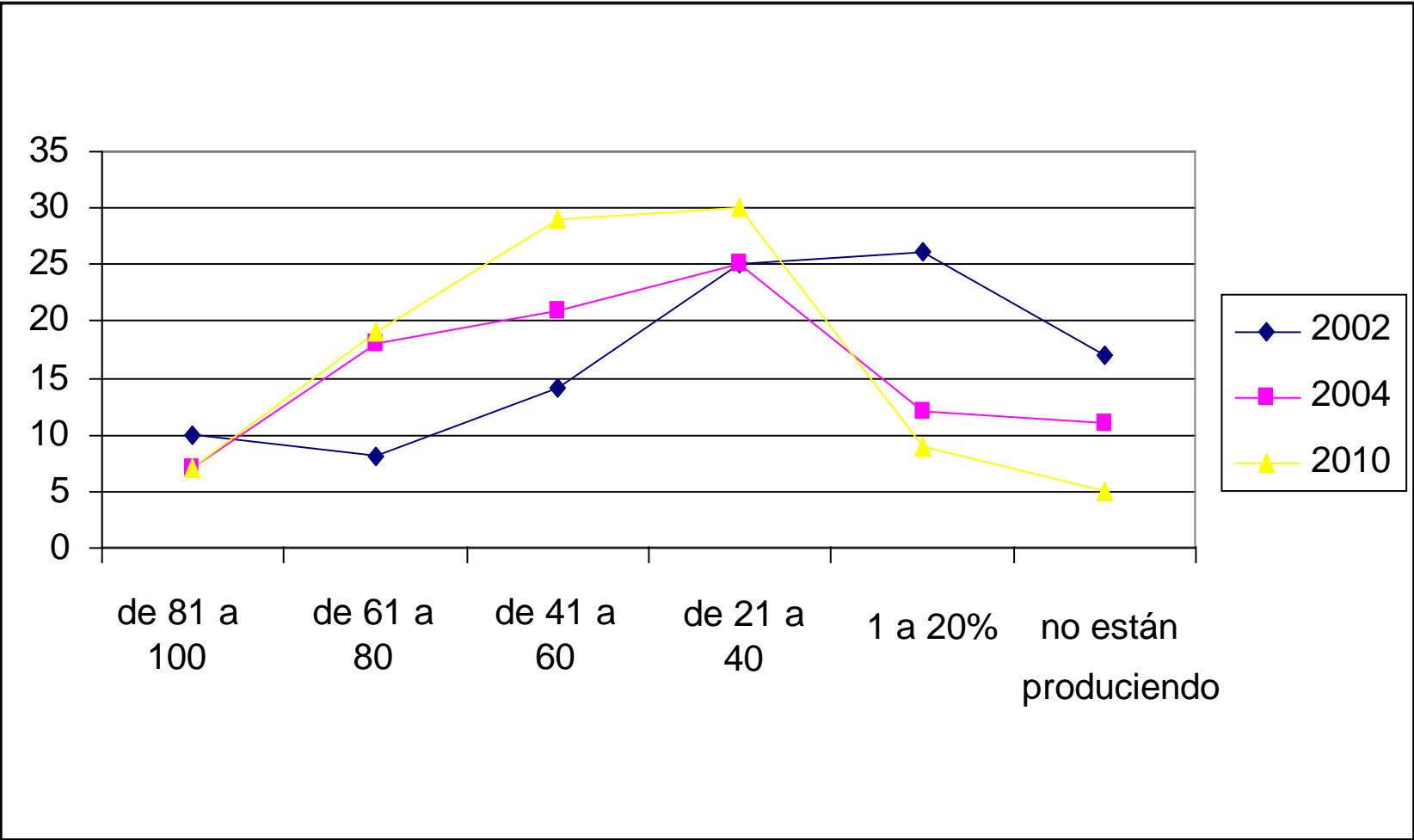


# Argentina's provinces distribution

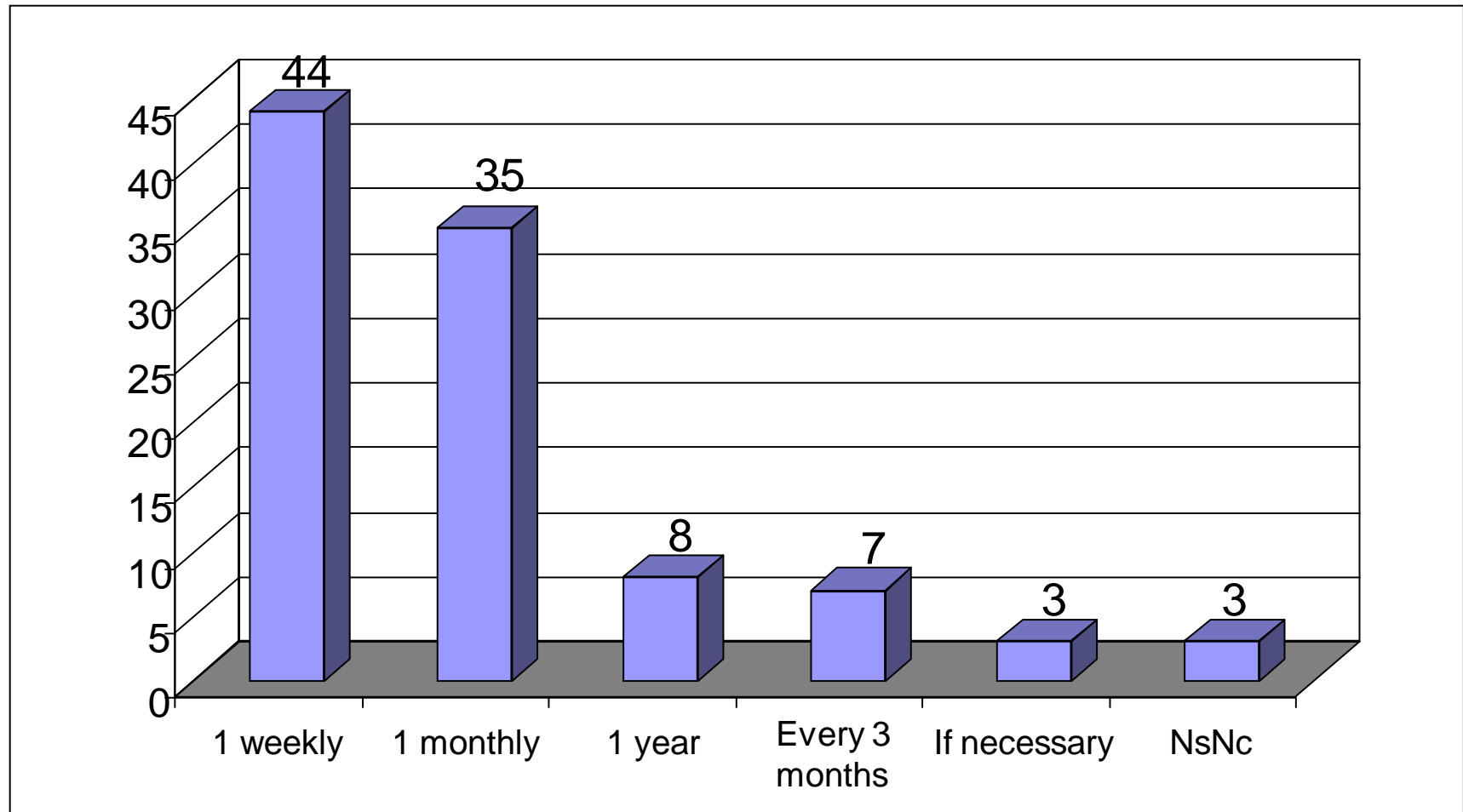
	<b>Total ERT</b>	<b>% Province</b>	<b>Number of workers</b>	<b>% Workers</b>
<b>Argentina</b>	<b>205</b>	<b>100</b>	<b>9362</b>	<b>100</b>
<b>CABA</b>	<b>39</b>	<b>19</b>	<b>1466</b>	<b>15,7</b>
<b>GBA</b>	<b>76</b>	<b>37,1</b>	<b>3243</b>	<b>34,6</b>
<b>Bs.As.(interior)</b>	<b>31</b>	<b>15,1</b>	<b>1164</b>	<b>12,4</b>
<b>Chaco</b>	<b>3</b>	<b>1,5</b>	<b>182</b>	<b>1,9</b>
<b>Corrientes</b>	<b>4</b>	<b>1,9</b>	<b>376</b>	<b>4</b>
<b>Entre Ríos</b>	<b>5</b>	<b>2,4</b>	<b>332</b>	<b>3,5</b>
<b>Santa Fe</b>	<b>20</b>	<b>9,8</b>	<b>945</b>	<b>10,1</b>
<b>Chubut</b>	<b>2</b>	<b>0,9</b>	<b>24</b>	<b>0,3</b>
<b>Córdoba</b>	<b>5</b>	<b>2,4</b>	<b>515</b>	<b>5,5</b>
<b>La Pampa</b>	<b>3</b>	<b>1,5</b>	<b>79</b>	<b>0,8</b>
<b>La Rioja</b>	<b>3</b>	<b>1,5</b>	<b>100</b>	<b>1,1</b>
<b>Mendoza</b>	<b>7</b>	<b>3,4</b>	<b>178</b>	<b>1,9</b>
<b>Neuquén</b>	<b>3</b>	<b>1,5</b>	<b>600</b>	<b>6,4</b>
<b>Río Negro</b>	<b>1</b>	<b>0,5</b>	<b>30</b>	<b>0,3</b>
<b>San Juan</b>	<b>2</b>	<b>0,9</b>	<b>48</b>	<b>0,5</b>
<b>T. del Fuego</b>	<b>1</b>	<b>0,5</b>	<b>80</b>	<b>0,9</b>



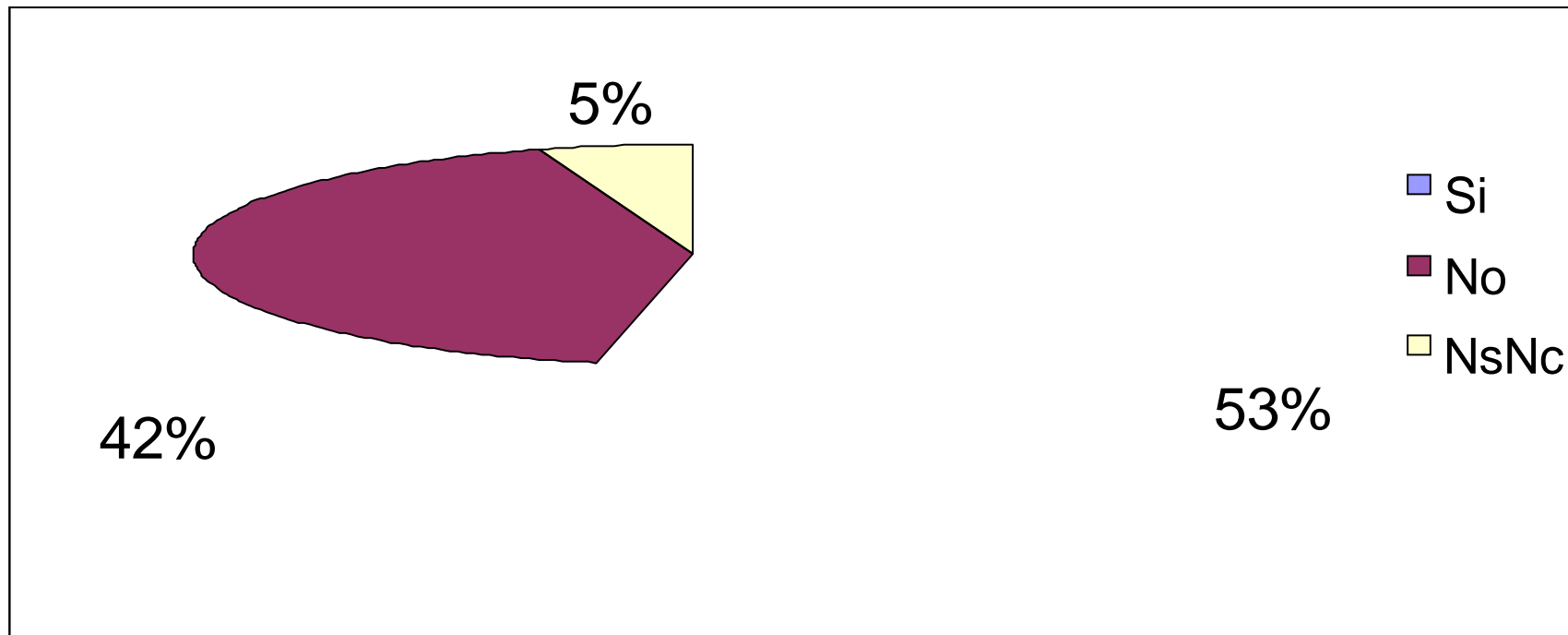
# Production % over installed capacity (2002, 2004 y 2010)



## Workers' assemblies (frequency %)



## Changes in work organization (en %)



## Solidarity or Cultural activities in ERTs (%)

